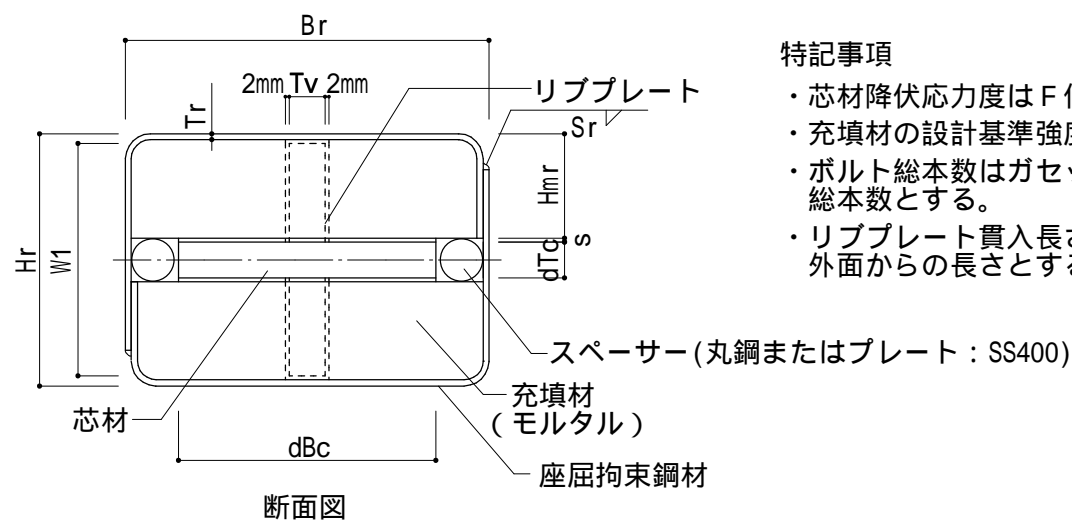
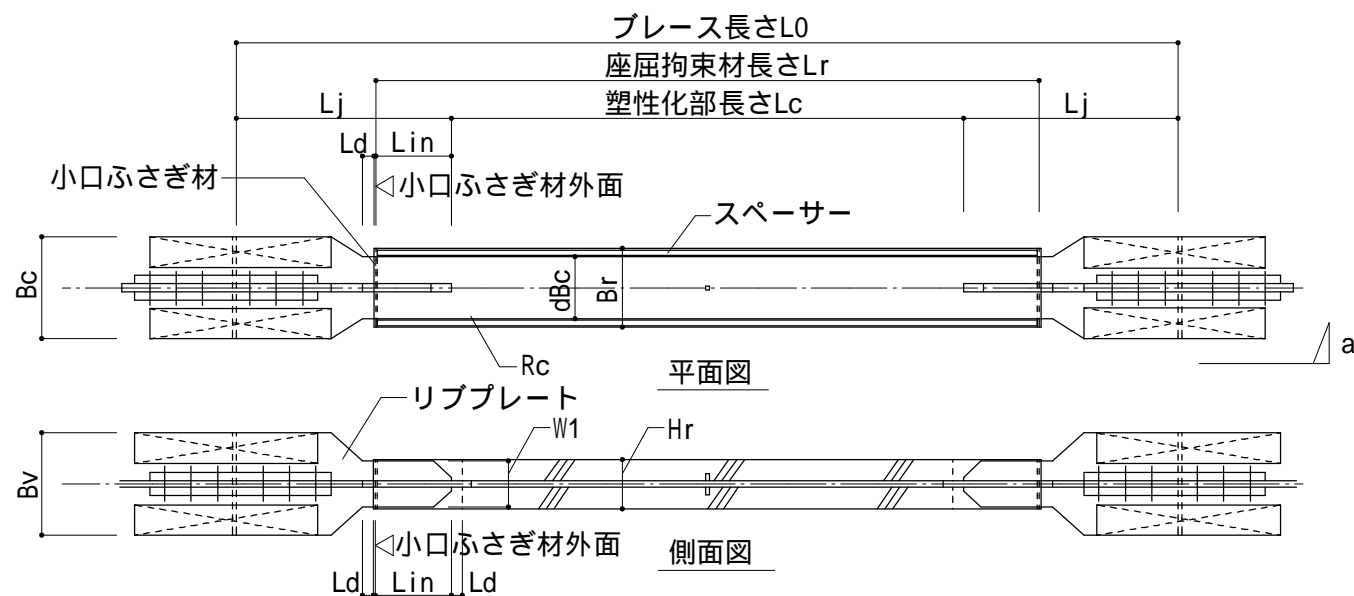
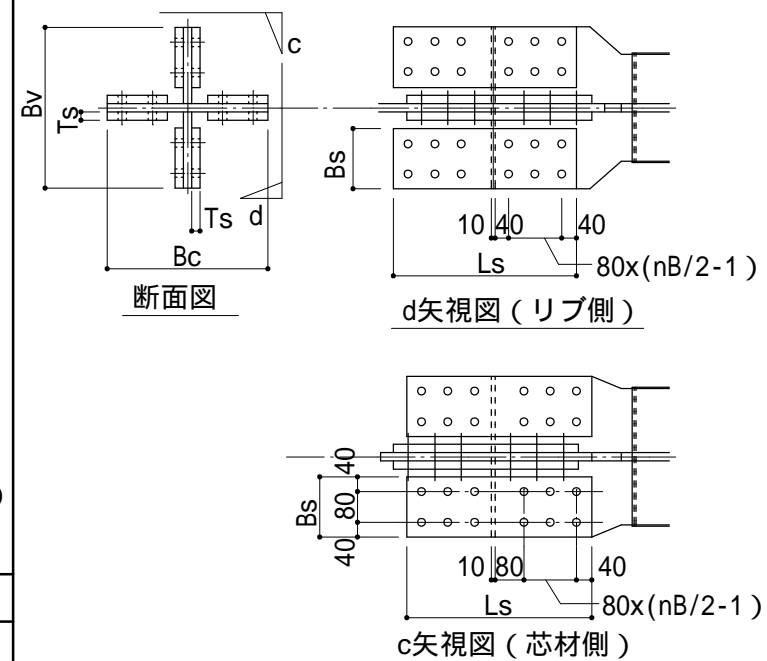
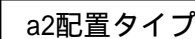
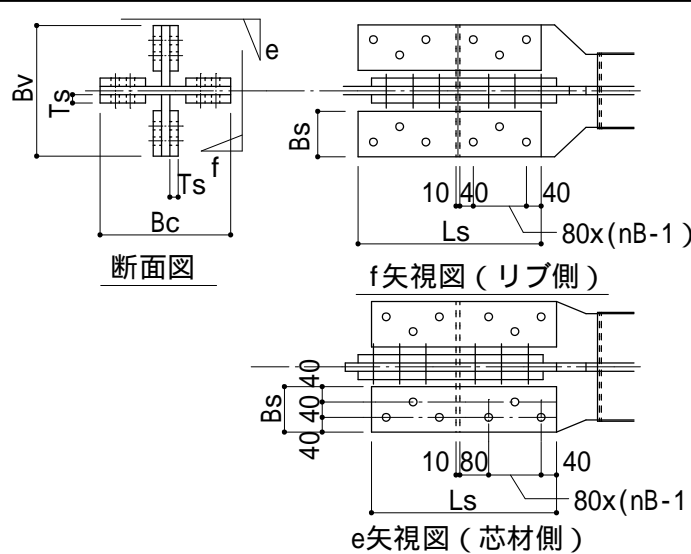
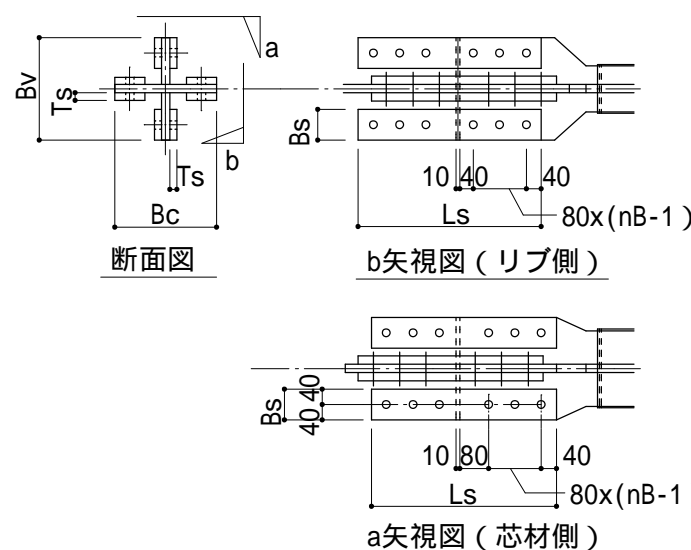


ハイパー・ブレース（制振ブレース ストレートタイプ 標準設計例） 部材表

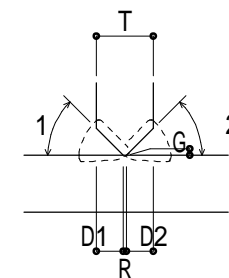
[illegible]

特記事項

- ・芯材降伏応力度はF 値とする。
- ・充填材の設計基準強度は 45N/mm^2 以上とする。
- ・ボルト総本数はガセットプレート側も含んだ総本数とする。
- ・リブプレート貫入長さ L_{in} は、小口ふさぎ板外面からの長さとする。



リブプレート部分溶込み溶接標準



溶接部は
グラインダー仕上げ

| | |
|-----------------|----------------------------|
| 適用板厚 T (mm) | 12 |
| ルート間隔 G (mm) | 0 |
| ルート面 R (mm) | 2 |
| 開先角度 1、 2 | 45 ° |
| 開先深さD1、 D2 (mm) | D1: (T-2)/2 D2: (T-2)/2 |